



องค์การบริหารส่วนตำบลปึกเตียน  
ขอเป็นสื่อกลางในการรณรงค์ต่อต้านยาเสพติด



**26 มิถุนายน**  
**วันต่อต้านยาเสพติดโลก**

26<sup>th</sup> June, International Day against Drug Abuse and Illicit Trafficking

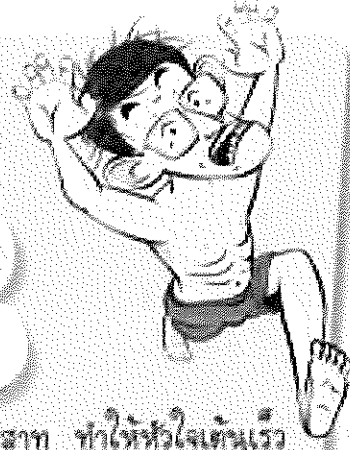
งานประชาสัมพันธ์องค์การบริหารส่วนตำบลปึกเตียน

# ยาเสพติด

3

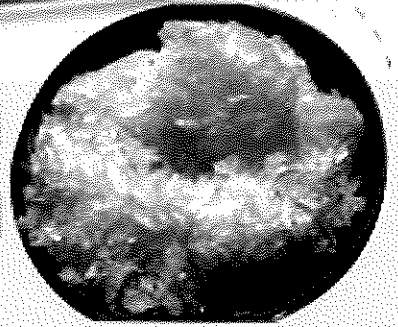
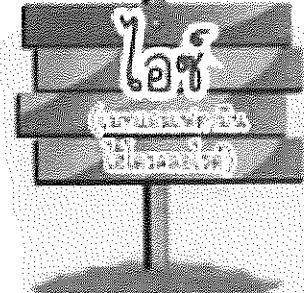


## อันตราย

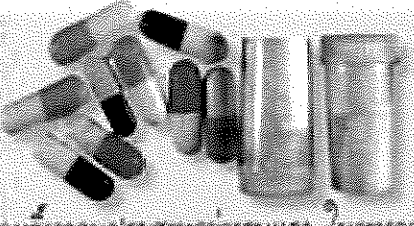


ออกฤทธิ์กระตุ้นประสาท ทำให้หัวใจเต้นเร็ว ใจสั่น กระวนกระวาย ความดันโลหิตสูง เมื่อหมดฤทธิ์ยาจะอ่อนเพลียมาก ประสาทล้า ทำให้การตัดสินใจผิดพลาด

โทษ เมื่อเสพยาเป็นเวลานาน ทำให้สมองเสื่อม เห็นภาพหลวงตา เกิดอาการทางจิต คลุ้มคลั่ง เสียสติ ทำร้ายตัวเอง และผู้อื่น



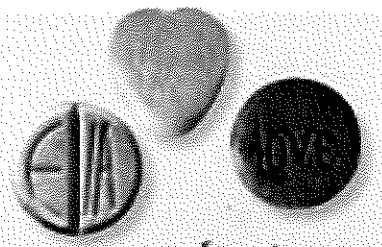
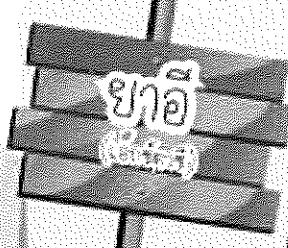
เป็นสารชนิดเดียวกับยาบ้า แต่อยู่ในรูปผลึก มีฤทธิ์ทำลายสมองและระบบประสาทรุนแรงกว่ายาบ้า โทษ ทำให้สมองฝ่อ ใจดีว้า ก้าวร้าว หุนว่ หวาดระแวง หัวใจเต้นผิดจังหวะ เสพในปริมาณมากติดต่อกัน จะทำให้หัวใจวาย อาจตายเฉียบพลัน



ออกฤทธิ์หลอนประสาทอย่างรุนแรง ในทางกรมแพทย์ใช้เป็นยาสงบ ผู้เสพยาจะรู้สึกเคลิบเคลิ้ม ความคิดสับสน การรับรู้และการตอบสนองต่อสิ่งแวดล้อมผิดปกติ ตาลาย ร่างกายเคลื่อนไหวไม่สัมพันธ์กัน



โทษ การหายใจติดขัด มีอาการประสาทหลอนแม้หยุดเสพยาแล้ว หุนว่ กลายเป็นคนวิกลจริตได้



แรงเสพยาออกฤทธิ์กระตุ้นประสาท เหมือนยาบ้า แต่รุนแรงกว่า ต่อมายาจะออกฤทธิ์หลอนประสาท การมองเห็นแสงสีลึกลับไปจากความเป็นจริง ไม่สามารถควบคุมตัวเองได้ มีหรือออกมาก หัวใจเต้นเร็ว โทษ เกิดภาวะกลืนทางจิต มีอาการประสาทหลอน ความคิดสับสน หวาดวิตก นำไปสู่โรคจิตประเภทซึมเศร้า มีแนวโน้มในการฆ่าตัวตายสูง กล้ามเนื้อกระตุก ระบบการหายใจล้มเหลว อาจรอดถึงแก่ความตายได้

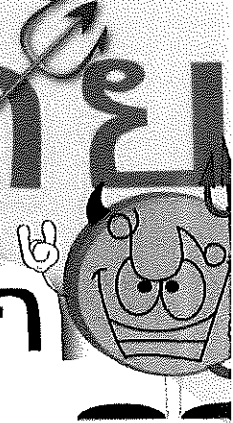


ชุดนิทรรศการ "ยาเสพติด ภัยพิบัติร้าย ทำลายชีวิต"  
 สำนักพัฒนาการป้องกันและแก้ไขปัญหายาเสพติด  
 สำนักงาน ป.ป.ส. โทรศัพท์ 0-22470901-19 www.oncb.go.th



# ฆ่าเส้นพืด ทำลาย

## ชีวิตคุณและคนที่คุณรัก



### โทษพิษร้ายกับตัวเอง

- ☹ ร่างกายทรุดโทรมสมองเสื่อม
- ☹ สูญเสียความสามารถอาจพิการได้
- ☹ เกิดอาการคลื่นคลั่ง ประสาทหลอน
- ☹ สมรรถภาพแย่
- ☹ บุคลิกภาพไม่ดี

คุณมีส่วนร่วมในการป้องกันได้โดย..



หากพบผู้เสพ/ผู้ค้ายาเสพติด  
ร่วมแจ้งตำรวจ/แจ้งเบาะแส  
สายด่วน ปปง. 1386 สายด่วน กทม. 1565  
ปรึกษาปัญหาบำบัดรักษาฟื้นฟู การติดยาเสพติด 0 2354 4238  
และศูนย์บริการสาธารณสุขใกล้บ้าน



### ผลกระทบต่อครอบครัวและสังคม

- ☹ ครอบครัวแตกแยกขาดแบบอย่างที่ดีในชีวิต
- ☹ เพื่อนฝูงรังเกียจ
- ☹ สูญเสียทรัพย์สิน
- ☹ เกิดอุบัติเหตุ
- ☹ เกิดอาชญากรรม
- ☹ ผิดศีลธรรม ผิดกฎหมาย
- ☹ ขาดแรงงานในการประกอบอาชีพ

### ผลดีที่ห่างไกลยาเสพติด

- สุขภาพแข็งแรง
- ครอบครัวอบอุ่น
- สังคมมีความสุข
- มีความปลอดภัยในชีวิตและทรัพย์สิน

